

Weekly Report (Apr 15~Apr 21)

2019.4.21 顾宇辉

工作总结

1. 准备组会报告;
2. 学习前端, 刷题;
3. 完成 Aladdin 平台的调研报告 (周报末尾)。

下周工作

1. 简单学习下 webgl;
2. 准备组会报告 ppt;
3. 金融可视化相关任务。

项目进度

项目	截止日期	当前进度	遇到的问题

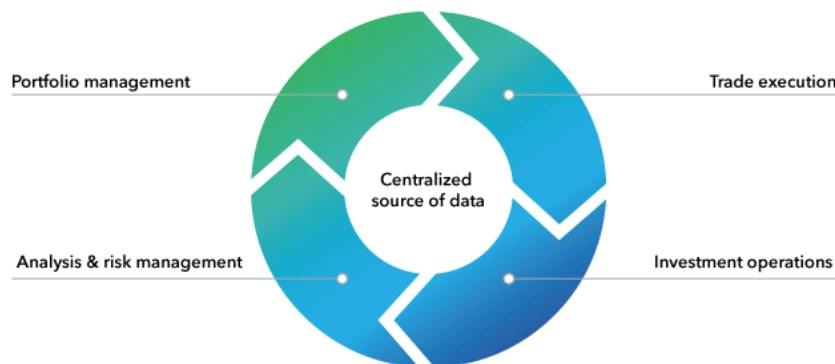
Aladdin 调研

1. **介绍：** Aladdin 是一个面向投资管理人的操作系统，旨在结合信息、人员和技术三方面来实现实时资金管理。Aladdin 将复杂的风险分析、投资组合管理、交易以及操作工具结合在一个平台上，可涵盖所有资产类别，且具有完整的投资流程，能够辅助基金经理进行投资决策，并有效地管理风险和高效交易。

2. 功能：

- 组合与风险分析，即为客户提供每日风险评估报告、盘前分析、以及交易和资金分配模型；
- 交易执行功能，即为客户进行订单管理、交易指令执行、并提供实时风险和现金报告；
- 风险管理与控制，即对资产实行实时全面监控、每日风险敞口限值监控、VAR 分析，跟踪误差、压力测试等；
- 数据管理与监控，即对数据进行保密管理、交易确认和日志的管理；
- 组合管理，即对现金和仓位进行对账、最组合的表现进行业绩归因、对净资产进行估值计算。

3. 优势：

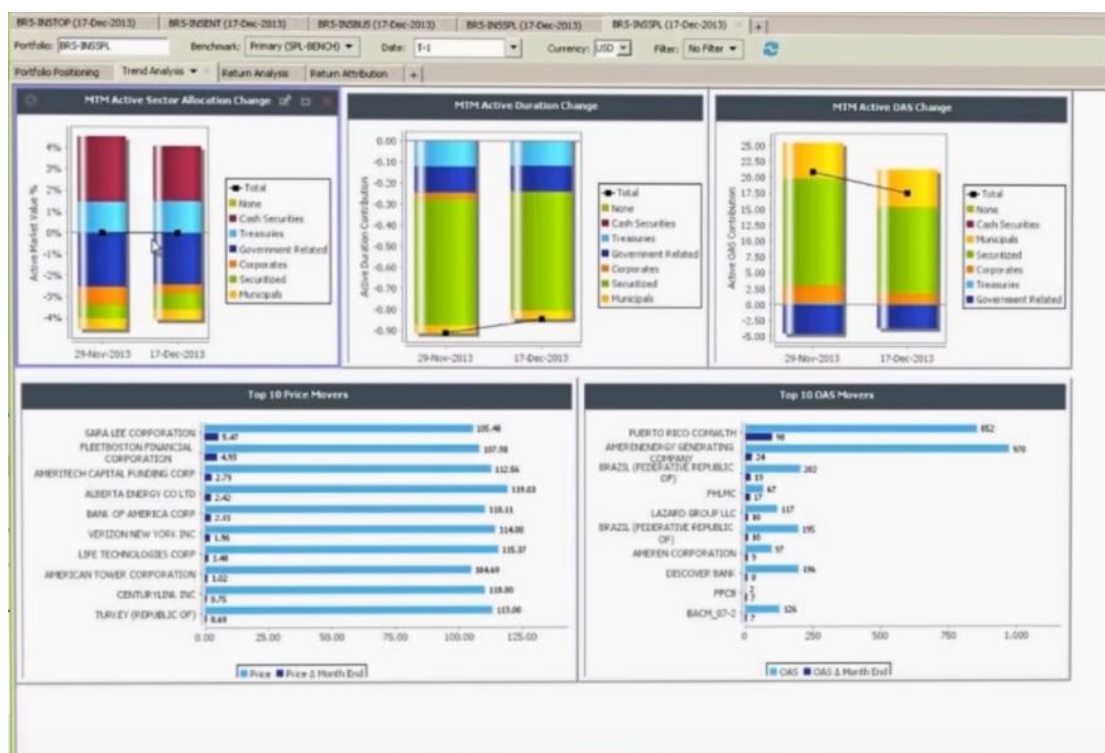


- 建立了一套完善的一体化投资服务流程。支持多资产类别的模型和分析，建

立了包括实时交易工具, 投资组合构建工具, 订单管理系统, 风险报告系统, 情景分析工具等各种数据处理和操作工具。

- 基于数据中心存储的大量可靠历史数据, 具有复杂的的分析能力和组合构建能力。
- 为投资者提供定制化情景分析, 客户能够根据特定的需要或针对于其投资组合中的特性来调整模型。

4. 系统界面（旧）



5. 相似产品：SimCorp Dimension, Bloomberg、Charles River 的技术平台，
京东金融 JT²智管有方等。

